



SELECTRIC

Nachrichten-Systeme GmbH

SELECTRIC
Columbus



SELECTRIC COLUMBUS

Mehr als ein Navigationsgerät



7"- KAPAZITIVER TOUCHSCREEN

SDS UND STATUS-MELDUNGEN

ADRESSKOORDINATEN VERSCHLÜSSELT

OPTISCHE UND AKUSTISCHE WEGFÜHRUNG

VIELE APPLIKATIONEN VERFÜGBAR

UMSCHALTUNG AUF VORDEFINIERTER GRUPPE

(COLUMBUS)

Das SELECTRIC Columbus Navigationsgerät für Einsatzfahrzeuge der Behörden und Organisationen mit Sicherheitsaufgaben (BOS) wird an den TETRA BOS Funk über das im Fahrzeug vorhandene Sepura MRT angebunden. So werden die Fahraufträge mit den Adresskoordinaten verschlüsselt per SDS von der Leitstelle zu den Fahrzeugen übertragen. Die optimale Route wird unmittelbar errechnet. Neben den Einsatzkoordinaten kann die Leitstelle auch Informationen zum Einsatz übermitteln, welche dann im Display des Navigationsgerätes angezeigt werden. Mit Fahrtantritt startet die Wegführung sowohl optisch über den 7“-Touchscreen, wie auch akustisch über den im Touchscreen-Gehäuse integrierte Lautsprecher. Bei Bedarf kann der integrierte Lautsprecher durch einen optionalen Verstärker und externen Lautsprecher ersetzt werden.

Das Navigationsgerät wird parallel an das Sepura TETRA Funkgerät und Bediengerät angeschlossen, sodass ein Ausfall oder eine Fehlbedienung des Navigationsgerätes in keinem Fall den Funkverkehr beeinträchtigt oder behindert.

Die Navigationssoftware Magic Earth nutzt Kartenmaterial von © OpenStreetMap (OSM), mit dem die Karte jederzeit vom Kunden über OSM angepasst werden kann. Points of Interest (POI) wie zum Beispiel Hydrantenpläne können durch den Anwender/Administrator in der Navigationssoftware über KML Dateien importiert werden. Hervorragend ist die Detailtiefe von OpenStreetMaps wie zum Beispiel Hausnummern, Gebäudeumrisse, Fußwege, Zufahrtstore, Parkplätze usw. Somit ist zum Beispiel auch eine Navigation auf einem Werksgelände möglich. Kartenupdates werden je Quartal zur Verfügung gestellt.

Zusätzlich zur Navigation werden, soweit von der Leitstelle unterstützt, der aktuelle Status des Fahrzeugs, eingehende

Flash SDS und die OPTA des aktuellen Funkteilnehmers auf dem Bildschirm in allen Oberflächen sichtbar dargestellt. Insbesondere auch in der Kartenoberfläche während der Navigation. Freie SDS Nachrichten können per OnScreen Tastatur erstellt und an einem individuellen Funkteilnehmer oder die Leitstelle gesendet werden.

Neben Status- und SDS-Meldungen und vielen weiteren Features können über das System auch Gruppenumschaltungen an dem angeschlossenen Sepura Funkgerät konfiguriert werden. Somit kann der Anwender bei einem Wechsel des Leitstellenbereiches schnell auf die jeweilige Funkrufgruppe umschalten.

NEUE FEATURES

Das SELECTRIC Columbus erhält mit Einsatz der neuen Software eine Vielzahl von zusätzlich möglichen Features. Der ohnehin seit dem 01.04.2019 reduzierte Preis bietet durch Einführung eines Lizenzkonzepts eine weitere Ersparnis für unsere Kunden.

Der Vorteil ist ein attraktiver Preis für das Columbus mit den Grundfunktionen wie Statusbutton, Makrobutton, Gruppenumschaltung, Rückfahrkameraeingang, Nachrichteneingang, Nachrichtenausgang und Navigation.

Die neue Software ist kompatibel zu allen sich bereits im Einsatz befindenden SELECTRIC Columbus Navigationsgeräten. Die bis zum 01.04.2019 ausgelieferten Navigationsgeräte erhalten kostenlos sämtliche zu diesem Zeitpunkt zur Verfügung stehenden Lizenzen (außer der Lizenz Zweite Kamera).





Status / Nachrichten

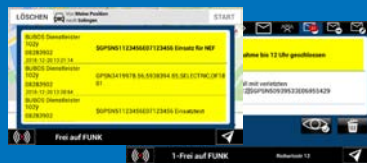
3 Funktionstasten

Sonnenblende



7"-kapazitiver
Farb-Touchscreen

Umschaltung auf Navigation



APPLIKATIONEN / LIZENZEN

GRUNDFUNKTIONEN

- _ Navigation
- _ Anzeige des quittierten Status
- _ Anzeige OPTA
- _ Gruppenumschaltung
- _ Statusbutton
- _ Makrobutton
- _ Nachrichtenein- und ausgang
- _ Nachrichten erstellen
- _ Vorlesen von Nachrichten
- _ Import von POI
- _ Rückfahrkameraeingang

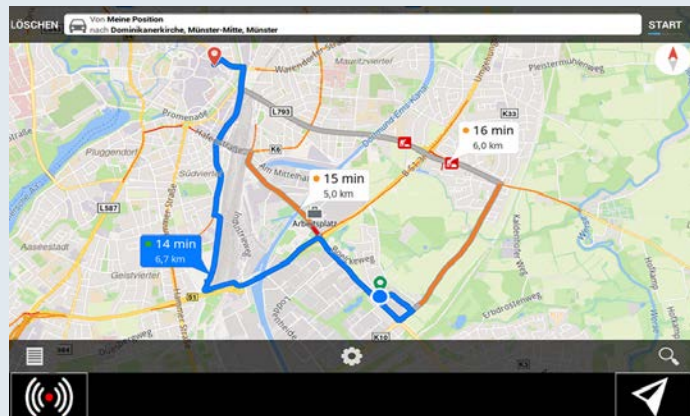
Individuell können bedarfsorientiert Lizenzen gewählt und entsprechenden Geräten zugeordnet werden. Trotz der Vielzahl an nutzbaren Features geht die Übersichtlichkeit und Bedienfreundlichkeit nicht verloren; ganz im Gegenteil führt es zu einer einfachen und sicheren Bedienung für die Einsatzkräfte.

Weitere Einzelheiten für die meisten Funktionen finden Sie als kurzes Video auf unserer Website www.selectric.de oder unserem YouTube Channel.



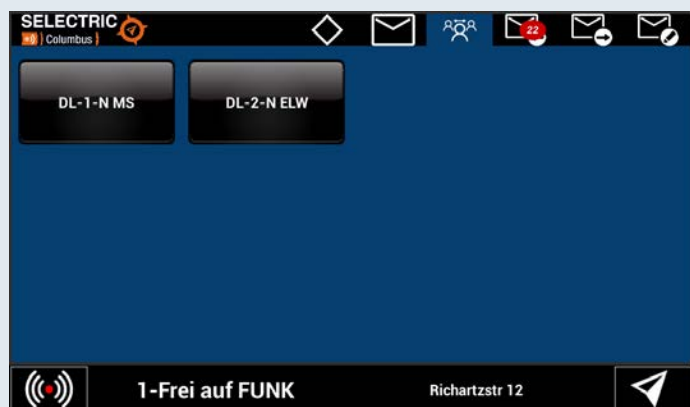
NAVIGATION

Mit Fahrtantritt startet die Wegführung sowohl optisch als auch akustisch. Fahraufträge werden verschlüsselt von der Leitstelle per SDS übertragen.



GRUPPENUMSCHALTUNG

Wechsel der Gruppen.





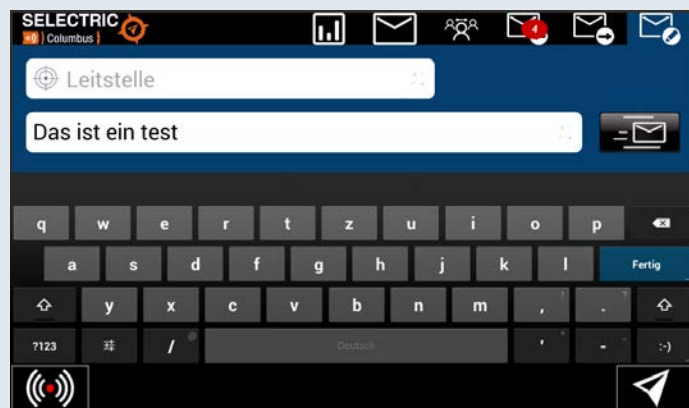
NACHRICHTENAUSGANG

Übersicht über alle versendeten Nachrichten.



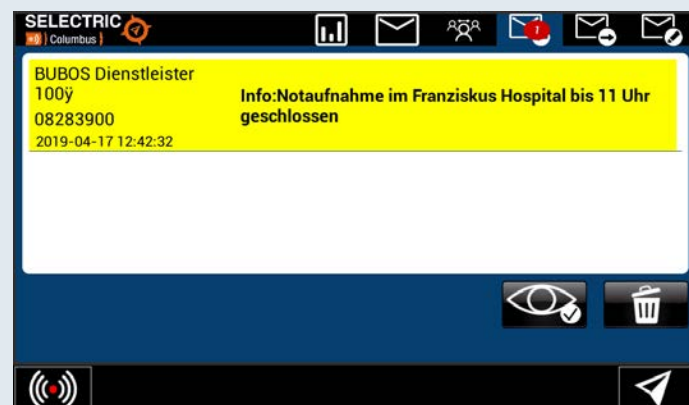
NACHRICHTEN ERSTELLEN

Erstellen und Senden von Nachrichten an vorgegebenen oder individuelle ISSI.



NACHRICHTEN VORLESEN

Vorlesen via SDS eingegangener Informationen aufgrund eines Keywords.



APPLIKATIONEN / LIZENZEN

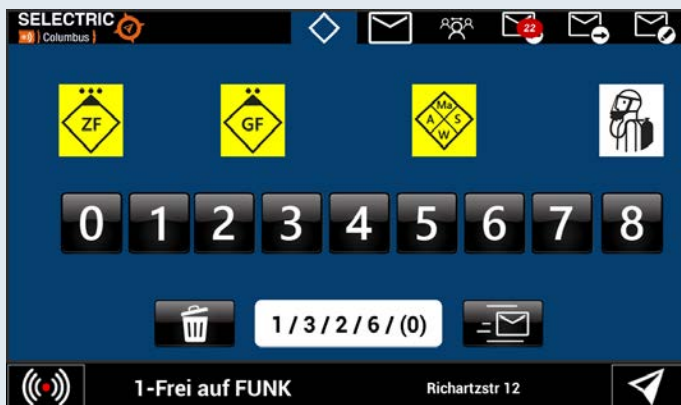
IVENA

Im Bereich von Rettungsdiensten zur Übermittlung an die Leitstelle.



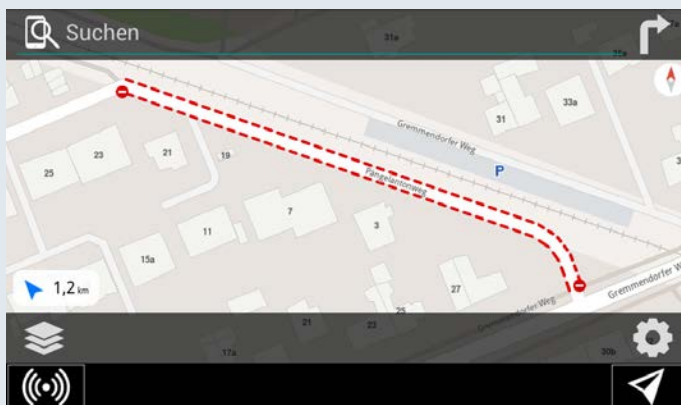
STÄRKEMELDUNG

Im Bereich der Feuerwehr zur Meldung der Fahrzeugbesetzung an die Leitstelle.



STRASSENSPERREN

Empfangen von Straßensperren via SDS und Einbeziehung in die Routenberechnung.





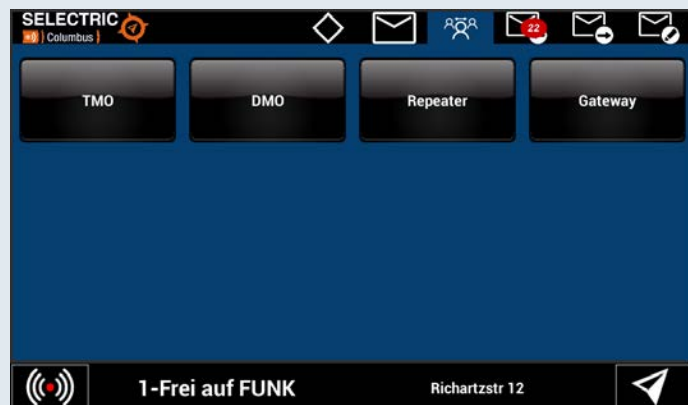
PERMANENTE ZIELADRESSE

Permanente Anzeige der Zieladresse mit Hausnummer in der unteren Leiste des Bildschirms über alle Masken.



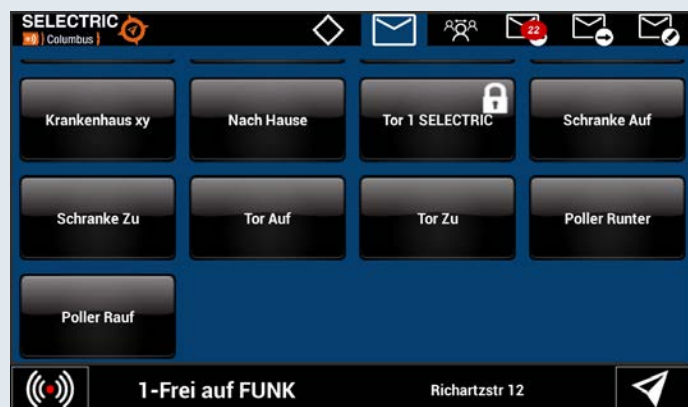
ERWEITERTE FUNKGERÄTESTEUERUNG

Umschaltung der Funktionen Gateway, Repeater, DMO, TMO.



GEOREFERENZIERTE BUTTONS

Freischaltung von Tasten zur Steuerung von Kontakten zum Beispiel für Tore in Abhängigkeit der Position/des Standorts.



COLUMBUS

LEISTUNGSMERKMALE

Alle technischen Daten gelten, falls nicht anders angegeben, für eine Umgebungstemperatur von +25 °C.

SELECTRIC 
 Columbus

GERÄTEDATEN

- _ 7"-kapazitiver Touchscreen
- _ Bildschirmauflösung 1024x600
- _ Eingebautes Mikrofon
- _ Eingebauter Lautsprecher 1,5 W
- _ Android Betriebssystem
- _ SD Kartenslot
- _ Interner Speicher ≥ 5 GB
- _ Integrierter, kleiner Akku (für sauberes Herunterfahren des Systems)
- _ Audio Out (3,5 mm Klinkenkupplung am Systemkabel, nicht im Gehäuse)
- _ 1x RS 232 Schnittstelle mit Sub-HD 15 Stecker
- _ 1x RS 232 Schnittstelle mit Sub-D 9 Stecker
- _ 1x USB-A Kupplung mit Systemkabel für externen Speicher
- _ CE
- _ RoHs
- _ Spannungsversorgung 12 - 30 V DC mit offenem Ende und Sicherung im Kabel
- _ Ignition Leitung mit 12 - 30 V DC mit offenem Ende
- _ Monitorhalterung mit verstellbarem Neigungs- und Drehwinkel
- _ Sonnenblende
- _ Systemkabellänge 2 m

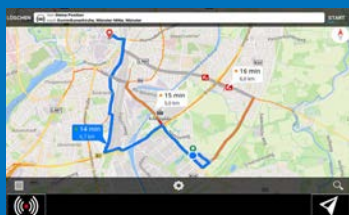
GPS MODUL INTERN

- _ SMA-Anschluss für externe Antenne
- _ GPS-Haftmagnetantenne wird mitgeliefert

Die Anschlussleitungen zum Bildschirm sind mit kfz-tauglichen Steckverbindern für servicefreundlichen Ein- und Ausbau versehen. Auf Kombinationshalterungen mit Messerleistenkontakten wurde verzichtet, da diese den rauen Bedingungen auf Dauer nicht standhalten

Das Zuleitungskabel in den Bildschirm befindet sich auf der Rückseite in der Mitte und ermöglicht auch unter beengten Verhältnissen eine komfortable Montage.

Somit gibt es am äußeren Rand keine Stecker oder Kabelzuführungen, die mechanischen Beanspruchungen oder Trennungen vom Gerät und damit Beeinträchtigungen der Funktion ausgesetzt sind.



KARTENMATERIAL VON OPENSTREETMAP.ORG

SELECTRIC

Haferlandweg 18
48155 Münster
tel) +49 251 6183-0
fax) +49 251 6183-900
info@selectric.de
www.selectric.de



OpenStreetMap



General Magic

Magic Earth is a product of